

Groupe des
Écoles
Centrales



Groupe des Ecoles Centrale





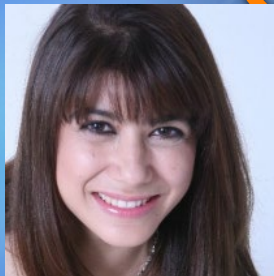
*And Centrale Beijing, Centrale Hyderabad,
Centrale Casablanca, Centrale Mauritius*

Elite Institutes of Science and Technology

- Nearly 7 000 students in total
 - 600 full-time Academic staff
 - - > € 80 million per year in budget
 - **50% public / 50% private**
 - Research 800 PhD students
 33 laboratories
 - Alumni 70 000 engineers in activity
 - **40% international students**
- **Strong corporate partnerships and recognition at national and international level**
 - **(SNECMA, EADS, SIEMENS, ,RENAULT, BOUYGUES, EDF, NAVAL GROUP,...)**

Groupe des
Écoles
Centrales

Some well-known alumni ..



Marie Holive
Centrale Lyon
Executive
Director of NBC
Universal
International
Networks



Didier Lamouche
Centrale Lyon
CEO Oberthur
Tech



Delphine Ernotte
CentraleSupélec
President France
Télévisions



Benoit Potier
CentraleSupélec
CEO Air liquide



Carlos Tavares
CentraleSupélec
CEO PSA



Jacques
Maigné
Centrale Lyon
CEO



Jean-Loïc Galle
CentraleSupélec
CEO Thales Alenia
Space



Michèle Bellon
CentraleSupélec
Former CEO of
ERDF



Cédric Gautier
Centrale Nantes
CEO Stellia



Hubert
Sagnières
Centrale Lille

- **Los graduados de las “Ecoles Centrale” trabajan:**
 - *2/3 en la industria*
 - *1/3 en el sector servicios*
- **9 sectores contratan un mínimo de 5 % de la promoción**

– <i>consultorías/ingenierías</i>	<i>11.4 %</i>
– <i>tecnologías de la información</i>	<i>9.1 %</i>
– <i>bancos, aseguradoras</i>	<i>8.8 %</i>
– <i>ingeniería de proyectos</i>	<i>6.8 %</i>
– <i>investigación y desarrollo</i>	<i>6.6 %</i>
– <i>automóvil</i>	<i>6.4 %</i>
– <i>construcción</i>	<i>5.4 %</i>
– <i>energía</i>	<i>5.4 %</i>
– <i>química y farmacia</i>	<i>5.0 %</i>

What makes a « Centrale » engineer?

Main features

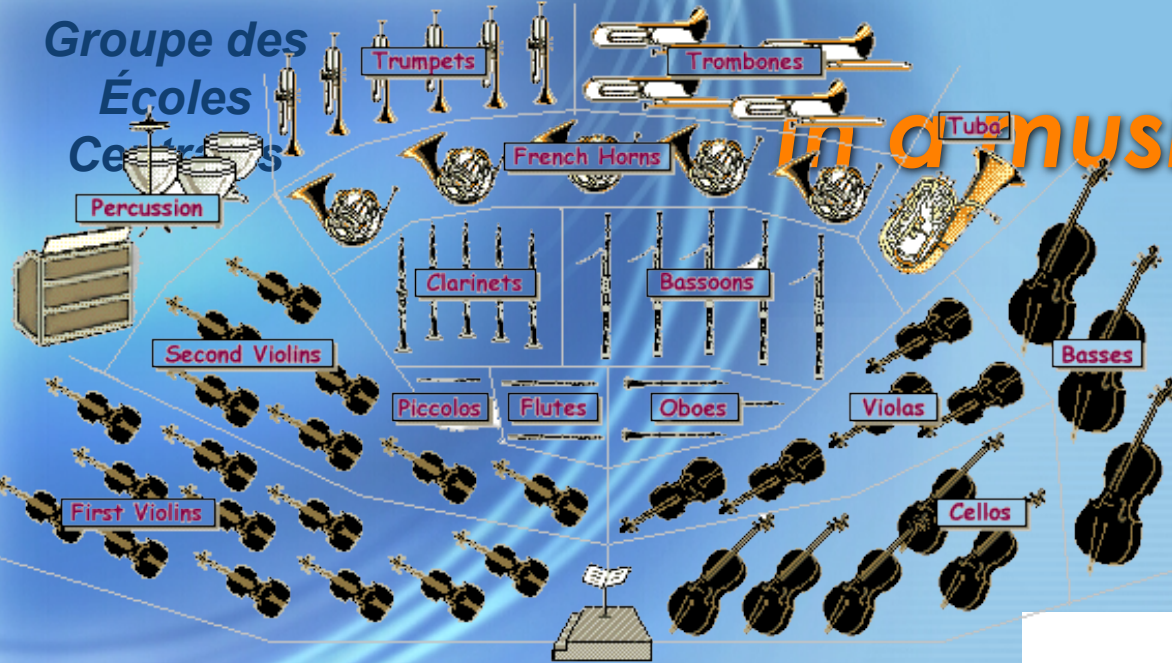
- Wide knowledge of numerous scientific and technical disciplines
- Competencies in economics and social sciences
- Personal experience of industry
- Experience of team-work and project-work
- Global vision & open-minded approach
- High management potential

Positions

- All sectors of economy (industry & services)
- Research, development and innovation
- Senior positions as an expert or a manager

Groupe des
Écoles
Centrales

in a music orchestra ...



- Plays several instruments
- Understands complex pieces of music, such as symphony and opera
- knows how to make all artists play together.



From the leader of a chamber music group



Centrale
engineer

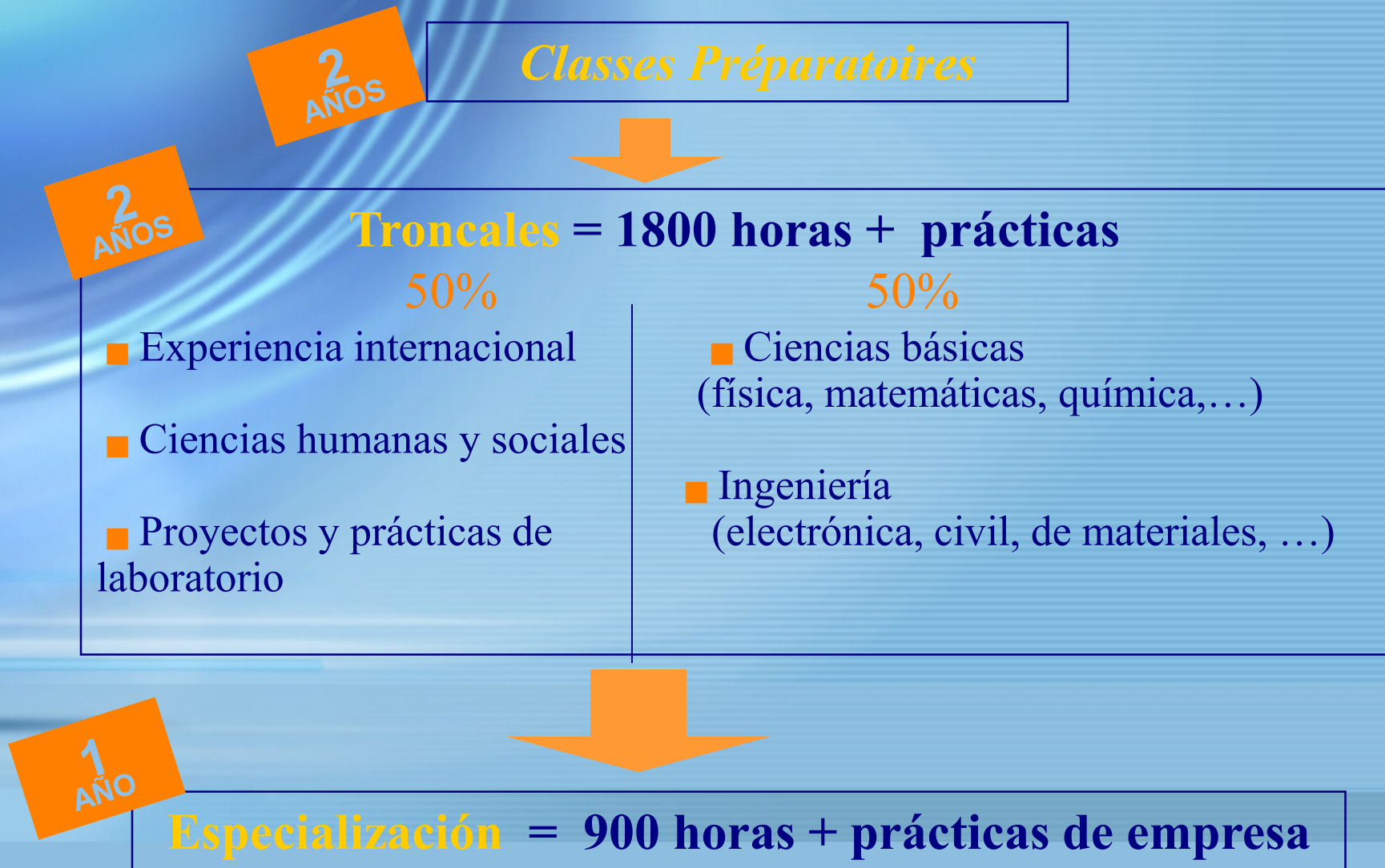


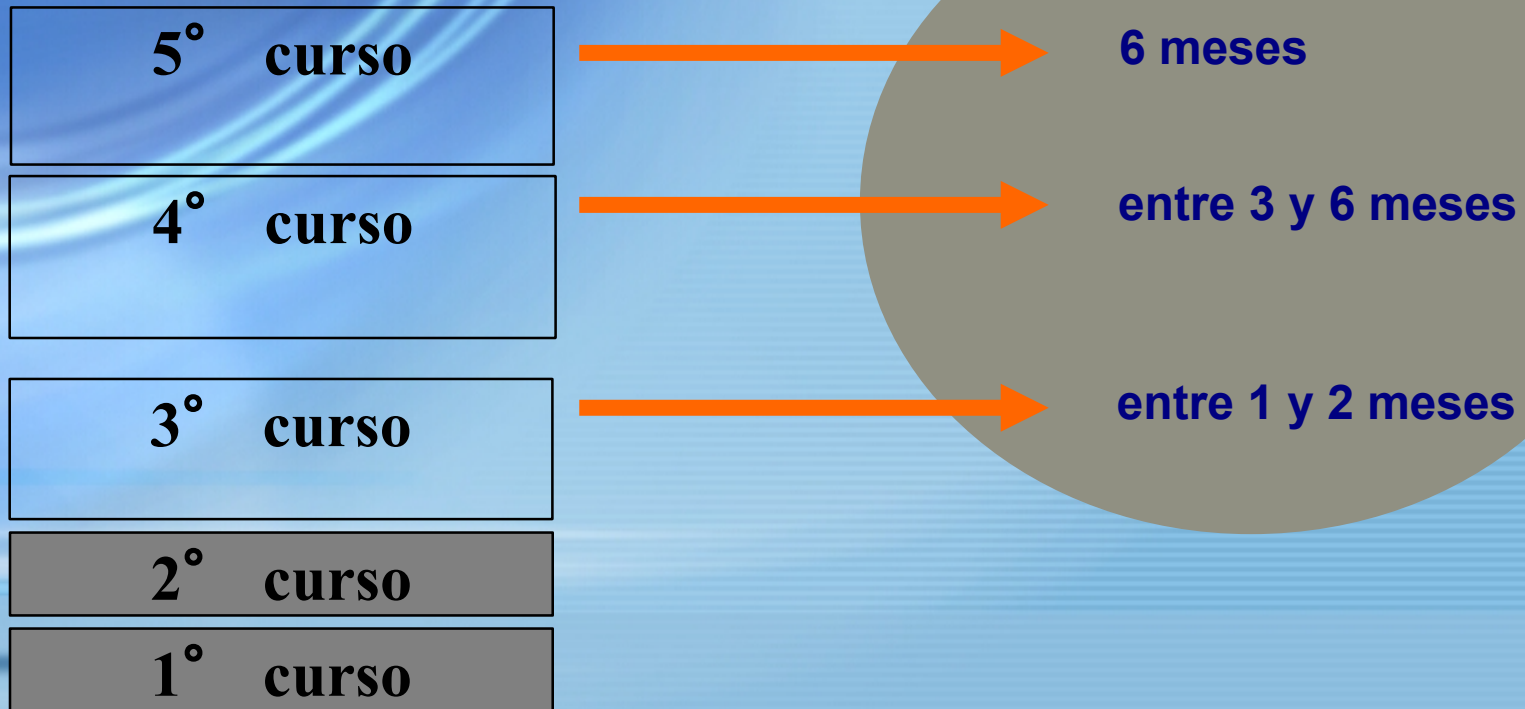
... To the conductor of a small chamber orchestra



Up to the conductor of the largest orchestras in the world

Proyecto pedagógico para el Ingénieur Centralien





Campos de investigación

**Ingeniería
mecánica**

**Mecánica de
fluidos**

**Ingeniería
Eléctrica**

**Ingeniería
civil**

**Ingeniería
electrónica**

**En relación estrecha con
la formación de
ingenieros, “masters” y
doctores**

**Física e
Ingeniería
Química**

**Automática y
Matemáticas
aplicadas**

**Ingeniería
industrial**

Informática

- **Cada año:**

- 2500 estudiantes extranjeros entre los 5 campus
- 500 estudiantes de las EC en las universidades colaboradoras
- 2000 prácticas en el extranjero
- Y
- 80 profesores invitados
- 90 universidades colaboradoras

- **Posibilidades:**

- Doble titulación Ingénieur/Master
- Master degree
- Créditos ECTS y prácticas de investigación en los laboratorios de las EC
- Doctorados: invitados y cotutelas

Red TIME



Austria

TU Wien

Bélgica

Université Liège

U. Catholique de Louvain

U. Libre de Bruxelles

FP Mons

VU Brussels

Brasil

USP Sao Paolo

República Checa

TU Prague

Dinamarca

DTU Copenhagen

Finlandia

TKK Helsinki

Alemania

TU Dresden

TU Darmstadt

RWTH Aachen

TU Berlin

Univ. Stuttgart

TU München

Univ. Erlangen-Nürnberg

Grecia

TU Thessalonika

EMP Athens

Hungría

BME Budapest

Italia

Poli Torino

Poli Milano

UTN Trento

UPA Padova

Japón

Keio University

Tohoku University

Noruega

NTNU Trondheim

Polonia

Wroclaw TU

Portugal

IST Lisboa

Rusia

BMSTU Moscow

MIREA Moscow

TPU Tomsk

España

UPM-ETSII Madrid

ICAI Madrid

UPV Valencia

UPC Barcelona

US Sevilla

Swecia

KTH Stockholm

CTH Göteborg

LTH Lund

Suiza

EPF Lausanne

ZTH Zürich

Turquía

ITU Istanbul

Acuerdos con

Reino Unido

- Cambridge University
- Cranfield University
- Imperial College London

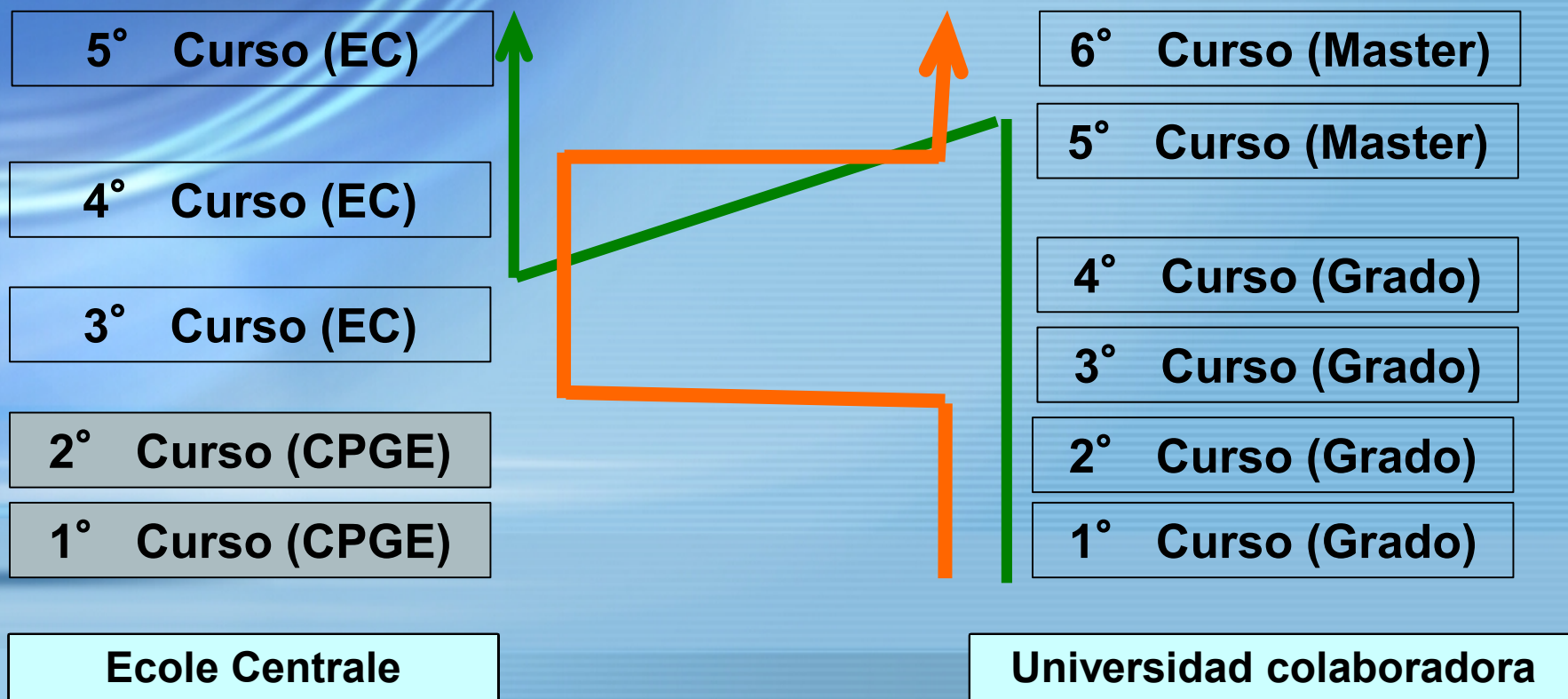
**España, Países Bajos,
Ucrania, Rusia, etc.**

Esquema de la doble titulación

Ingénieur EC + Ingeniero de la Universidad colaboradora

Complementaridad : Generalista+ Especialista

Bi-cultural: 2 años en el extranjero



Intercambio 3° Año + Posibilidad de Master en una Ecole Centrale

1 año = 1 semestre de clases + 1 semestre en una Empresa o un Laboratorio



Experiencia profesional (management):

- Ingénieurs sans Frontières (Ingenieros sin fronteras)
- Junior Entreprise
- Salon de empresas

Desportes y clubes:

- Jazz, Ajedrez, Teatro, Cine, Bailar
- Velo, Rugby, Futbol, Baloncesto, Artes marciales, etc.

Clubes Internacionales



Alojamiento: residencias estudiantiles

Prioridad para alumnos
internacionales

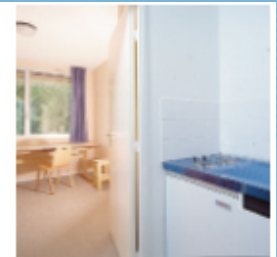
- 10 minutes andando del campus
- Habitaciones individuales o dobles
- Conexion a Internet
- Gimnasio
- Lavanderia autoservicio
- Y mucho mas



Le séjour / The living room



Le cabinet de toilettes /
Toilet corner



Le coin cuisine /
The cooking corner

- **Depending on your mobility, you get**
- **Multi-disciplinary curriculum: which helps to discuss with specialists and gives a broad overview of future challenging complex problems (sustainability, digitalization, climate evolution, energy management),**
- **High-level scientific courses in all fields of science, technology and engineering**
- **Access to social sciences, foreign languages and humanities**
- **Soft-skill training: leadership, management & innovation courses, team projects, possible involvement in student clubs**
- **Corporate networking: internships, job fairs, conferences, projects, round tables**
- **Constant improvement in French proficiency: 300 million French-speaking people in the world (many of them in Africa which is the fastest growing continent)**

Bienvenue en France !



- Ina.Taralova@ec-nantes.fr
- Guillaume.Chiavassa@centrale-marseille.fr
- Carine.Morotti-Delorme@centralesupelec.fr
- Manuel.Cobian@ec-lyon.fr
- Julia.Esline@ec-lyon.fr
- Christophe.Sueur@ec-lille.fr

¿Preguntas?